

blédina

Blédina lance sa première gamme de petits pots consignés pour bébés, et franchit une nouvelle étape pour proposer une alimentation infantile toujours plus durable.

Pour la toute première fois en France, blédina expérimente la consigne pour réemploi avec le lancement d'une gamme dédiée de petits pots consignés pour les bébés. Pendant 9 mois à partir du 14 juin, à Brive-la-Gaillarde et en région parisienne, un dispositif exclusif sera mis en place par la marque pour engager les familles françaises à entrer dans la boucle du réemploi. Une innovation développée sur le site de blédina à Brive-la-Gaillarde et co-construite avec un écosystème de partenaires (Carrefour, Citeo, l'ADEME, Loop, Lemon Tri et Uzaje). Ce lancement est une étape majeure pour atteindre l'ambition pour que d'ici 2025, les emballages de la marque soient 100% circulaires (recyclables, réemployables ou compostables).

BLÉDINA, ENTREPRISE ENGAGÉE POUR UN IMPACT POSITIF SUR LA SOCIÉTÉ ET LA PLANÈTE

Chez blédina, nous sommes engagés au quotidien pour nourrir les générations futures. Nous avons la volonté de préserver et nourrir la planète et la société dans laquelle les bébés vont grandir. C'est pour cette raison que nous avons été certifiés B Corp™. Cette certification très exigeante valide la pertinence de nos actions et nous engage à nous améliorer sans cesse.

Par exemple, nous nous engageons à construire collectivement des solutions concrètes pour accélérer la transition agricole et soutenir les agriculteurs grâce au programme ReCultivons.

Nous travaillons également à l'évolution des emballages de demain pour répondre aux nouvelles habitudes des familles françaises. C'est pourquoi nous renforçons nos actions en faveur d'une économie circulaire des emballages pour que, d'ici à 2025, 100% de nos emballages soient recyclables, réemployables ou compostables.



« Nous avons mis notre force d'innovation, le respect de l'environnement et la construction avec notre écosystème au cœur de notre stratégie. C'est en ce sens que nous avons développé la première gamme de bocaux consignés blédina. Aujourd'hui, avec les familles mais aussi nos partenaires avec qui nous avons développé cette innovation, nous sommes heureux et fiers de mener cette expérimentation unique en France et apporter une nouvelle pierre à l'édifice de l'avenir de l'alimentation infantile, toujours plus responsable et durable. »

MARKUS SANDMAYR
Directeur Général de blédina

Nos engagements circulaires :

- Agir pour que, d'ici 2025, nos emballages soient 100% recyclables, réemployables ou compostables.
- Diminuer notre dépendance au plastique vierge et continuer d'augmenter la part de matières recyclées dans nos différents contenants.
- Réduire le poids de nos emballages en limitant, par exemple, l'usage unique au profit du multi-usage.

LA FORCE D'INNOVATION DE BLÉDINA ? DÉFINIR AUJOURD'HUI LES ALTERNATIVES À L'ALIMENTATION INFANTILE DE DEMAIN

Aujourd'hui, les familles françaises sont de plus en plus attentives à l'impact environnemental de leur alimentation au quotidien. Limiter ses déchets, son empreinte carbone et consommer de manière responsable devient une priorité. Pour répondre à cette nouvelle réalité, créer une boucle vertueuse qui permet de réutiliser les ressources apparaît comme une solution concrète.

C'est pourquoi, avec La Petite Fabrique (notre département d'innovation), nous avons imaginé une révolution en lançant notre toute première gamme de bocaux consignés. Moins de 18 mois de recherche & d'innovation ont permis de concrétiser cette solution. De très nombreux critères ont été étudiés à la loupe pour arriver à la réalisation de cette nouvelle gamme : compréhension et usages du parcours de la consigne pour les consommateurs, calcul de la réduction de l'empreinte environnementale, faisabilité industrielle...

« Chez blédina, nous avons calculé que le système de consigne permettrait de réduire d'au moins 25% les impacts de moyen terme et jusqu'à 50% à long-terme sur le cycle de vie de nos emballages par rapport à nos petits pots verre. Tout au long du développement de cette offre innovante, nous avons intégré une démarche d'écoconception. Grâce à cela, nous incluons des critères environnementaux dans l'expérimentation, en vue du déploiement futur sur l'ensemble du territoire français. »

CLARA MOTTIER
cheffe de projet



Aujourd'hui, cette gamme exclusive est spécialement produite au sein du pilote Recherche & Innovation du site de production historique des petits pots blédina, situé à Brive-la-Gaillarde.

Coup d'œil sur La Petite Fabrique, l'incubateur au sein de la nutrition spécialisée de Danone :

C'est un outil d'innovation qui permet de développer et d'expérimenter de nouveaux business model afin d'être en accord avec les nouveaux usages de consommation toujours plus durables, grâce à un mode de travail agile, intrapreneurial et en open innovation. Ainsi en 2018, nous avons lancé une plateforme de vente directe aux consommateurs, avec notamment un large choix de box composées de produits pour bébés à personnaliser par les parents.

UN COLLECTIF DE PARTENAIRES POUR IMAGINER CETTE EXPÉRIENCE UNIQUE EN FRANCE

L'ensemble des expertises permettent de tester ce nouveau modèle, dans l'objectif d'un déploiement national.

Carrefour

CARREFOUR, distributeur engagé, propose les bocaux consignés pour bébés sur sa plateforme e-commerce et dans différents magasins.

Loop

LOOP, s'occupe de récupérer les bocaux en région Ile de France (magasins Carrefour) et livraison à domicile avec Carrefour livré chez vous) et travaille sur les modalités de nettoyage possible pour notre gamme.

lemon tri

LEMON TRI, entreprise de l'économie sociale et solidaire, pilote la collecte au magasin Carrefour de Brive-la-Gaillarde grâce à une machine innovante qui désigne les petits pots.

UZAJE

UZAJE, start-up innovante dans le réemploi des contenants alimentaires et acteur de l'ESS, construit les modalités et met en œuvre le lavage des contenants.

Ce pilote est aussi soutenu par ADEME et CITEO

CITEO

Citeo, entreprise à mission créée par les entreprises du secteur de la grande consommation et de la distribution pour réduire l'impact environnemental de leurs emballages et papiers, en leur proposant des solutions de réduction, de réemploi, de tri et de recyclage.

ADEME

l'ADEME, l'agence de la Transition écologique.

Blédina a été lauréat, parmi 34 autres projets, de l'appel à Manifestation d'Intérêt lancé mi-2019 par Citeo et l'ADEME. L'accompagnement de Citeo et de l'ADEME offre une dimension de partage, de construction. Via cette expérimentation, ils pourront également faire évoluer leur savoir et expertise sur le réemploi en industrie agroalimentaire.

DÉCOUVREZ LA NOUVELLE GAMME EXCLUSIVE ET ENTREZ DANS LA BOUCLE DE LA RÉVOLUTION DE L'ALIMENTATION

2 innovations en 1 : une gamme exclusive à la consigne et proposée en multi-portions

Une gamme complète de 10 recettes dont 3 multi portions, qui permettent aux parents de proposer ces bocaux pour les différents repas des bébés : midi, soir et goûter.

- 3 recettes proposées dans des bocaux multi-portions (400 grammes) dont 2 aux fruits et 1 recette repas du soir
- 5 recettes cœur de repas proposées en portions classiques (200 grammes)
- 2 recettes repas du soir en portions classiques (200 grammes)



Plats complets 200gr : PMC 1,54€ (dont 0,35€ de consigne)

Offres fruits 400gr : PMC 2,64€ (dont 0,45€ de consigne)

Offre du soir 200gr : PMC 1,59€ (dont 0,35€ de consigne)

Et pourquoi ce format multi portion ?

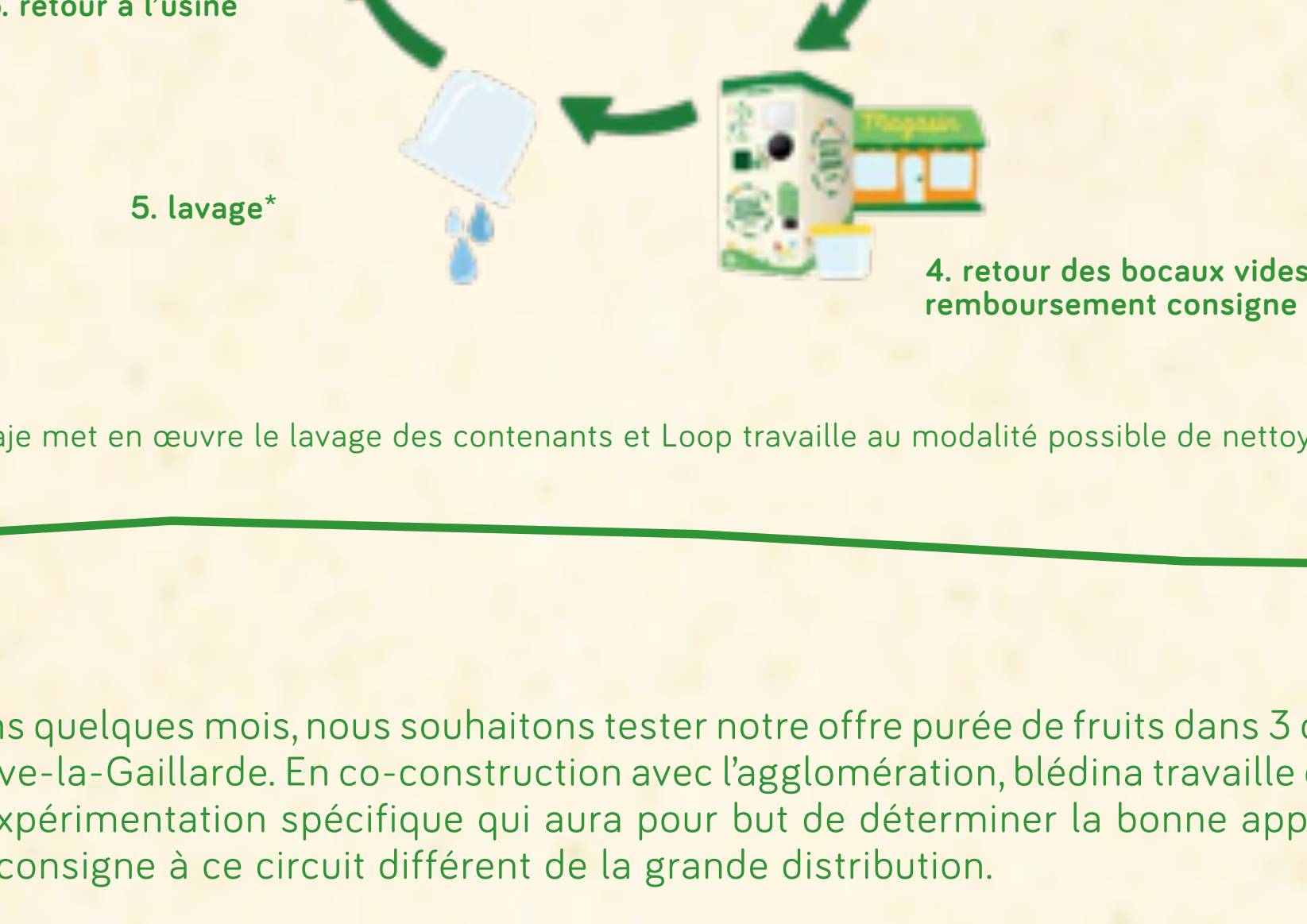
Car il est facilement refermable et permet ainsi aux parents de proposer plusieurs repas à leur bébé, en un seul bocal. Grâce à ce format, nous utilisons moins d'emballage.

Cette gamme répond aux critères nutritionnels et de sécurité très stricts, imposés par la réglementation infantile. Par ailleurs, nous avons 80% d'ingrédients français en moyenne dans notre gamme de pots blédina.

Pour aider les parents à trouver cette nouvelle gamme au cœur des rayons des magasins partenaires, une identité visuelle spécifique et facilement reconnaissable a été déployée. La mention « je suis consigné, ramène-moi » apparaît en face avant sur le produit.

Où trouver la gamme ? Comment cela fonctionne ?

Dans la ville de Brive-la-Gaillarde, où sont tout spécialement produites les recettes, mais également dans 4 départements d'Ile-de-France (13 magasins), les familles françaises pourront désormais découvrir et tester, dans les enseignes Carrefour partenaires, la première consigne des repas de bébés.



* Uzaje met en œuvre le lavage des contenants et Loop travaille au modalité possible de nettoyage

Et dans quelques mois, nous souhaitons tester notre offre purée de fruits dans 3 crèches de Brive-la-Gaillarde. En co-construction avec l'agglomération, blédina travaille en effet une expérimentation spécifique qui aura pour but de déterminer la bonne application de la consigne à ce circuit différent de la grande distribution.

+ d'infos sur <https://www.bledina.com/vos-bocaux-en-consigne/>

Plats complets 200gr : PMC 1,54€ (dont 0,35€ de consigne)
Offre du soir 200gr : PMC 1,59€ (dont 0,35€ de consigne)
Offre du soir 400gr : PMC 2,81€ (dont 0,45€ de consigne)
Offres fruits 400gr : PMC 2,64€ (dont 0,45€ de consigne)



CONTACTS PRESSE

Elan Edelman pour blédina
danonefrance@lanedelman.com